

**LEGENDA :**

ABCD - teren objęty opracowaniem  
zawiera :

- 1 - pole do wymiany nawierzchni - pow. 82,25 m<sup>2</sup>
- 2 - pole do wymiany nawierzchni - pow. 20,28 m<sup>2</sup>
- 3 - pole do wymiany nawierzchni - pow. 25,60 m<sup>2</sup>
- 4 - pole do wymiany nawierzchni - pow. 25,53 m<sup>2</sup>
- 5 - pole do wymiany nawierzchni - pow. 91,50 m<sup>2</sup>
- 6 - pole do wymiany nawierzchni - pow. 45,60 m<sup>2</sup>

Ogółem : pow. 290,76 m<sup>2</sup>

INWESTOR : Gmina Sandomierz , Plac Poniatowskiego 3 27-600 Sandomierz

TEMAT : Wymiana nawierzchni bezpiecznej z płyt elastycznych gumowych  
na nawierzchnię wylewaną na plac zabaw przy Szkole Podstawowej  
nr 1 w Sandomierzu przy ul. Okrzei

SKALA :  
**1:500/A4**

NR RYS. :

**01**

ZAKRES OPRACOWANIA : Plan sytuacyjny działki

NAZWA RYSUNKU : Plan sytuacyjny działki nr ewid. 786/12  
w Sandomierzu przy ul. Okrzei

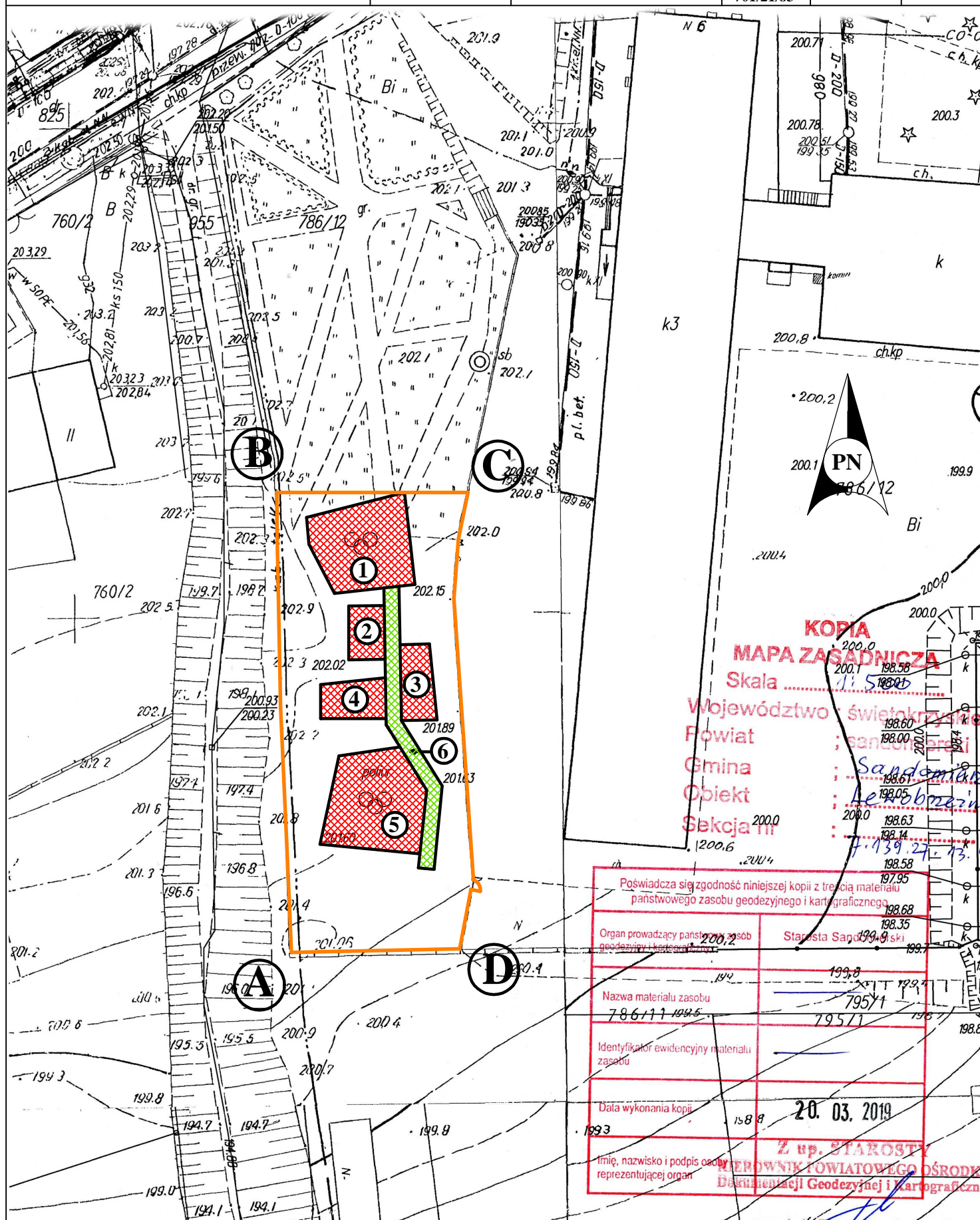
DATA :  
**IV 2019r.**

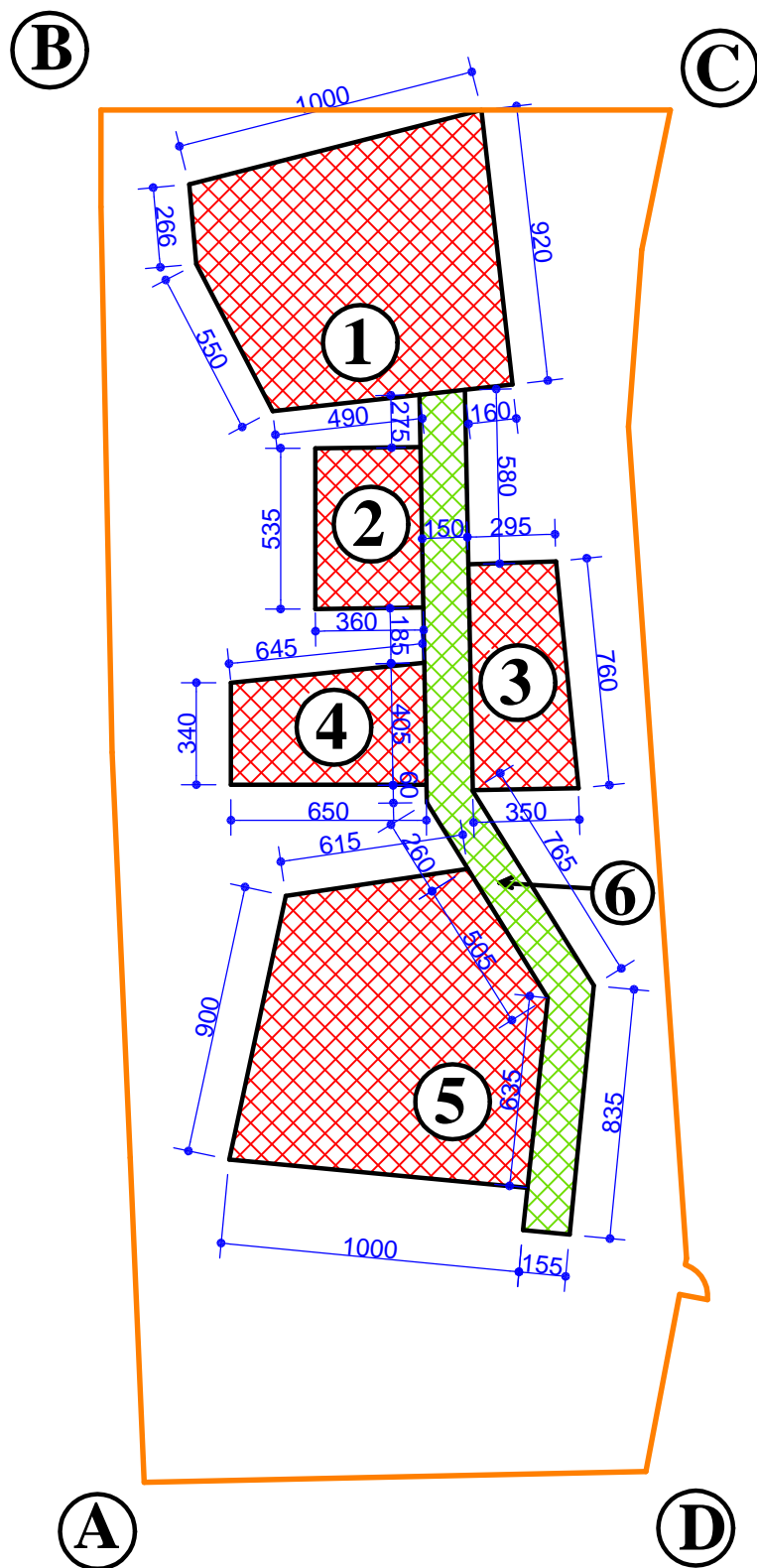
PROJEKTANT :

inż. Maria Bednarz

Uprawn.  
**701/21/83**

Podpis :





#### LEGENDA :

ABCD - teren objęty opracowaniem  
zawiera :

- 1 - pole do wymiany nawierzchni - pow. 82,25 m<sup>2</sup>
- 2 - pole do wymiany nawierzchni - pow. 20,28 m<sup>2</sup>
- 3 - pole do wymiany nawierzchni - pow. 25,60 m<sup>2</sup>
- 4 - pole do wymiany nawierzchni - pow. 25,53 m<sup>2</sup>
- 5 - pole do wymiany nawierzchni - pow. 91,50 m<sup>2</sup>
- 6 - pole do wymiany nawierzchni - pow. 45,60 m<sup>2</sup>

Ogółem : pow. 290,76 m<sup>2</sup>

INWESTOR : Gmina Sandomierz , Plac Poniatowskiego 3 27-600 Sandomierz

TEMAT : Wymiana nawierzchni bezpiecznej z płyt elastycznych gumowych  
na nawierzchnię wylewaną na placu zabaw przy Szkole Podstawowej  
nr 1 w Sandomierzu przy ul. Okrzei

ZAKRES OPRACOWANIA : Plan sytuacyjny działki

NAZWA RYSUNKU : Rzut nawierzchni przeznaczonych do wymiany

PROJEKTANT :

inż. Maria Bednarz

Uprawn.  
701/21/83

Podpis :

SKALA :  
1:250/A4

NR RYS. :

02

DATA :  
IV 2019r.